



ONE MOUNT  
HIRING HALL & ADVERTISEMENT GUIDE



2020.09



---

CONTENTS

01 시설소개

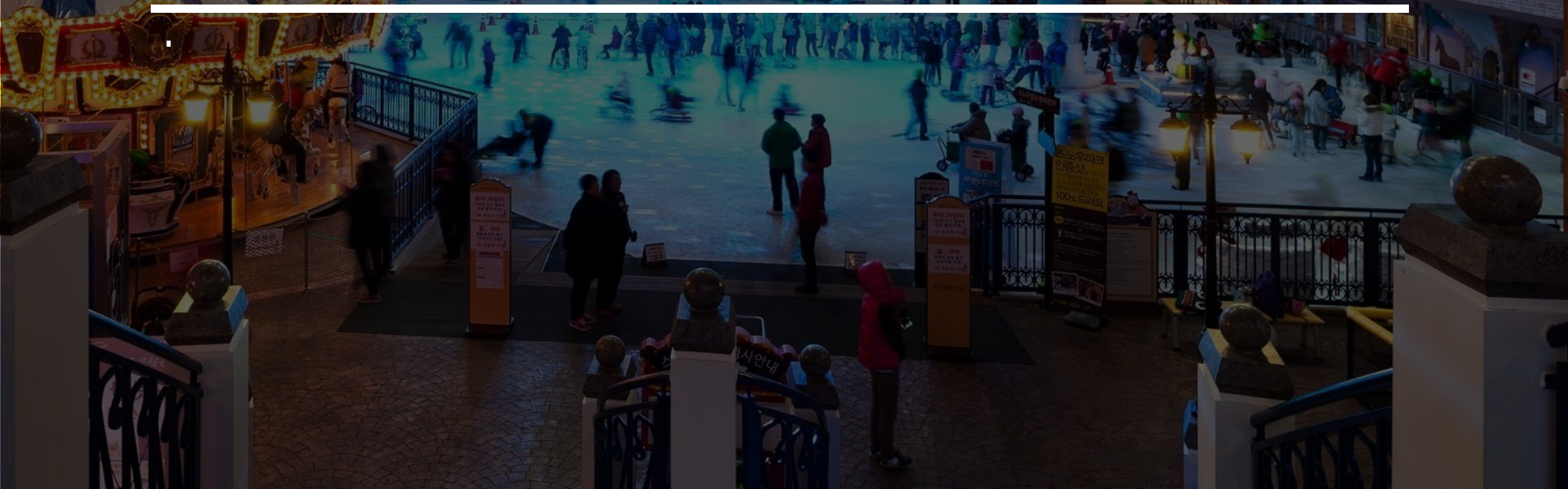
---

02 대관 및 광고매체 안내

---

03 APPENDIX

---







01.  
시설소개



## INTRO

# 365일 내내 즐거운 모두의 문화공간

원마운트는 워터파크와 스노우파크, 쇼핑몰, 스포츠클럽으로 구성된 신개념의 복합문화공간입니다. 또한 글로벌 SPA브랜드들과 다양한 F&B 매장, 신나는 문화이벤트가 가득한 쇼핑몰 그리고 365일 여름과 겨울이 공존하는 세계 최초의 스포츠 테마파크입니다.







- 위치 경기도 고양시 일산서구 한류월드로 300 (10392)
- 부지 면적 14,528평 (48,028m<sup>2</sup>)
- 연 면 적 50,000평 (171,602m<sup>2</sup>)
- 주요 시설 워터파크, 스노우파크, 쇼핑몰, 골프, 휘트니스, 스파 등
- 개 관 2013년 5월





# “ 뛰어난 접근성 ”

## 경기, 서울 전 지역을 아우르는 문화공간

### POINT

#### 서울에서 30분 거리

- ✓ 서울강서, 강북지역 기준 차량 이용 시 30분이내에 도착하는 최고의 인접성

#### 지역 주요시설과 인접

- ✓ 호수공원, 킨텍스, 한화아쿠아플라넷, 이마트 타운, 현대모터스튜디오 등 다양한 관광 연계시설보유
- ✓ 지속적으로 유입되는 국내외 관광객





# “ 온 가족이 즐겨 찾는 테마파크 ”

#가족 #연인 #키즈

## POINT

연평균 방문객 26만명

- ✓ 성수기 평균 방문객 수 30만명 이상
- ✓ MZ 부터X 세대까지, 다양한 연령층
- ✓ 30% 이상의 높은 재방문율

우리가족 복합문화공간

- ✓ 4계절내내 운영되는 워터/스노우파크
- ✓ 다양한 SPA브랜드 중심의 쇼핑몰
- ✓ 골프부터스파까지, 종합 스포츠센터
- ✓ 다양한 먹거리의 대형외식공간





# “ 성공적인 이벤트, 프로모션 ”

#페스티벌 #전시 #홍보



## POINT

### AD-TAINMENT

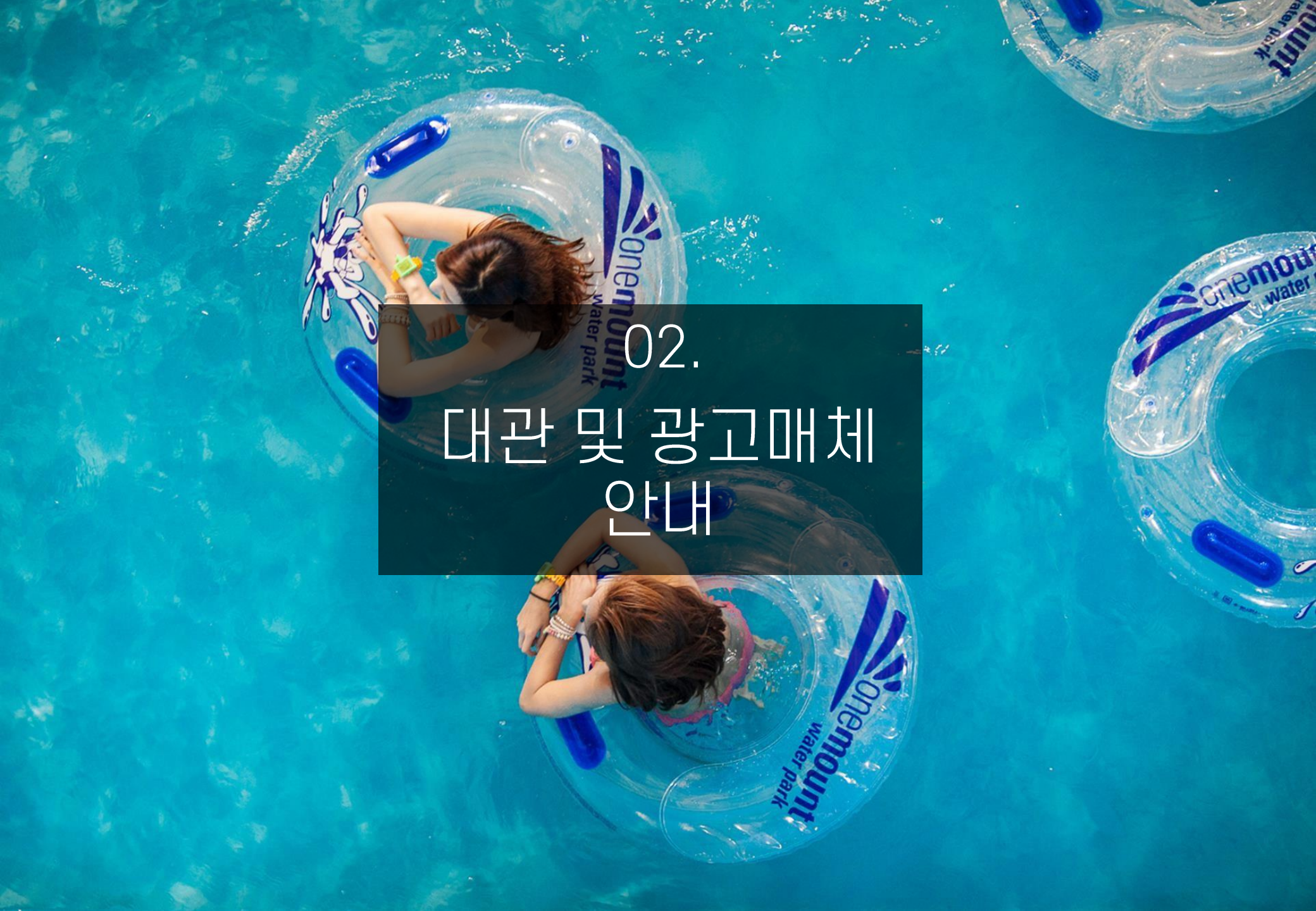
유동인구 '연 600만'

- ✓ 엔터테인먼트 시설에서 즐기는 이색적인 비즈니스 활동
- ✓ 제품/서비스 홍보, 사내행사 등 비즈니스에 최적화 된 넓고 다양한 공간 다수 보유

- ✓ 자사 및 인접시설 내 지속적 관광객 유입으로 각종 광고, 프로모션에 적합





An aerial photograph of a swimming pool with clear blue water. Several people are floating on large, clear inflatable rings. The rings have the 'onemount water park' logo printed on them. The people are seen from above, and their shadows are cast on the water. A dark semi-transparent rectangle is overlaid in the center of the image, containing white text.

02.  
대관 및 광고매체  
안내



### 워터파크

W1.매표소  
W2.파크 내부  
W3. 파크 외부

### 스포츠센터

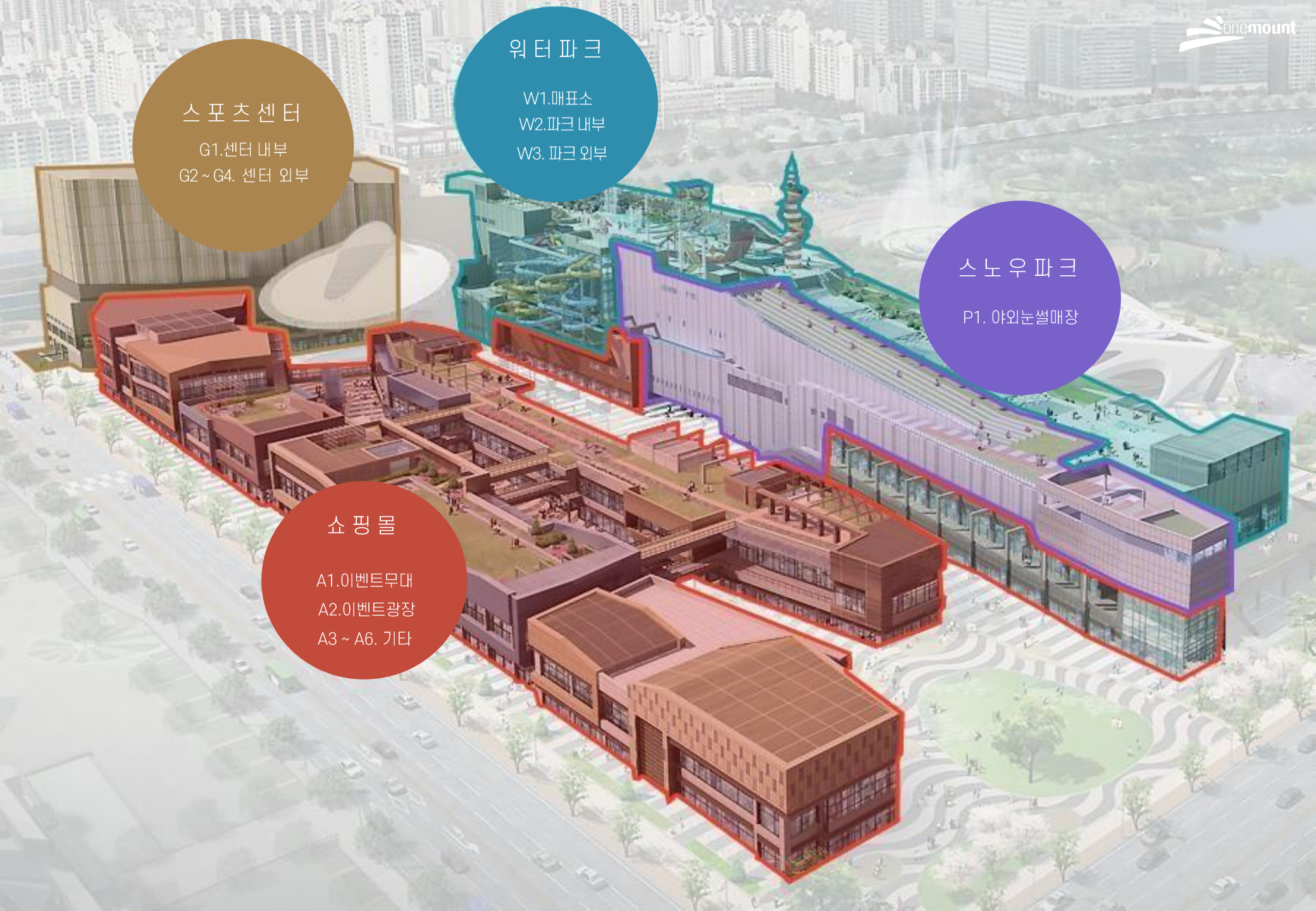
G1.센터 내부  
G2~G4. 센터 외부

### 스노우파크

P1. 야외눈썰매장

### 쇼핑몰

A1.이벤트무대  
A2.이벤트광장  
A3~A6. 기타





# WATER PARK

도심형 최대 규모, 하늘아래 워터파크





대관 및 광고매체 안내 - 워터파크

# 1. 대관장소별 사진 | 워터파크 실외

- 부분대관 or 전체대관 가능
- 제공사항: 전기 (배전반 활용)





대관 및 광고매체 안내 - 워터파크

## 1. 대관장소별 사진 | 워터파크 실내

- 부분 대관 or 전체 대관 가능
- 제공사항 : 전기 (배전반 활용)



\* 각 장소의 대관비용은 **APPENDIX** 내 통합하여 첨부



대관 및 광고매체 안내 - 워터파크

## 1. 대관장소별 사진 | 워터파크 루프가든

- 부분 대관 or 전체 대관 가능
- 제공사항 : 전기 (배전반 활용)





## 대관 및 광고매체 안내 - 워터파크

### 1. 대관장소별 사진 | 파크 ROBBY (워터, 스노우파크 Entrance)

- 부분대관 or 전체대관 가능
- 제공사항 : 전기 (배전반 활용)
- 선택사항 : 음향사용가능, 단 고출력으로 사용은 불가 / 원마운트 음향시설 사용 시 음향 사용료 별도)





대관 및 광고매체 안내 - 워터파크

## 2. 광고 매체 | 매표소 입구

\*일 광고료 기간 및 업체 협의에 따라 조율 가능



	매체	위치	규격	수량	광고료
w2	현수막	워터/스노우파크 매표소 입구	협의	1	월 800 [단위:만원/Vat별도]
w3	팝업				일 800 [단위:만원/Vat별도]



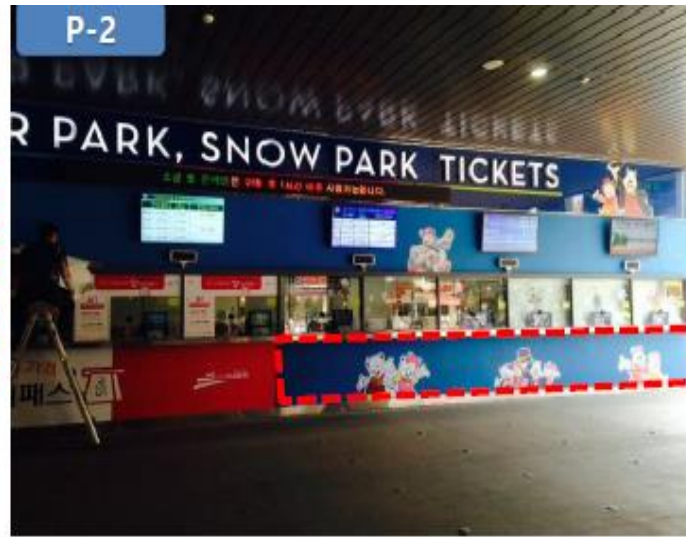
대관 및 광고매체 안내 - 워터파크

## 2. 광고 매체 | 매표소 입구

\*일 광고료 기간 및 업체 협의에 따라 조율 가능



파크광장 내 기둥



매표소 하단



매표소 좌측 순번대기표 벽면

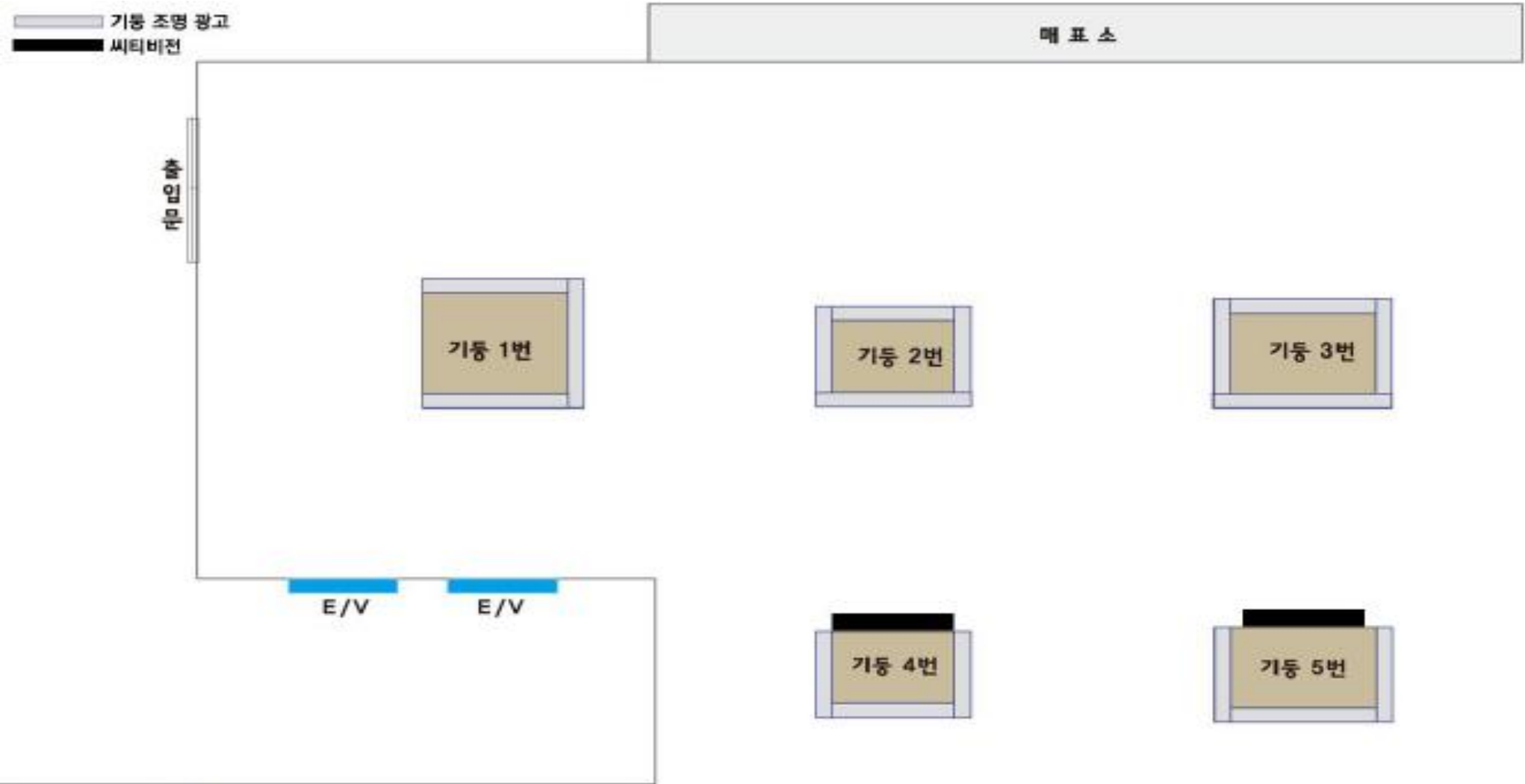
매체번호	위치	규격	수량	월 광고료
P-1	파크 매표소 기둥	다음 페이지 참고	5	500
P-2	매표소 하단	W800 X H90	1	200
P-3	매표소 좌측 벽면	W424 X H3900	1	300



대관 및 광고매체 안내 - 워터파크

## 2. 광고 매체 | 매표소 입구

\*일 광고료 기간 및 업체 협의에 따라 조율 가능





대관 및 광고매체 안내 - 워터파크

## 2. 광고 매체 | 매표소 입구 LED



파크광장 내 매표소 앞 기둥 PDP



파크광장 내 무안경 3D 멀티버전

매체번호	위치	규격	수량	월 광고료
P-12	매표소 PDP	영상 송출[46INCH]	2	300
P-13	매표소 3D	영상 송출[3M X 2M]	1	



대관 및 광고매체 안내 - 워터파크

## 2. 광고 매체 | 매표소 입구 LED



파크광장 내 매표소 앞



파크광장 내 매표소 앞

매체번호

위치

규격

수량

월 광고료

P-11

테마파크  
매표소 앞 광장

별도 문의

1

2,000



대관 및 광고매체 안내 - 워터파크

## 2. 광고 매체 | 푸드스트리트 입구 계단



매체	위치	규격	수량	월 광고료
w5	푸드 스트리트 입구	협의	1	700 [단위:만원/Vat별 도]

\*월 광고료 기간 및 업체 협의에 따라 조율 가능



대관 및 광고매체 안내 - 워터파크

## 2. 광고 매체 | 테마파크 입구



무인발권기 벽면



테마파크 진입 계단

매체번호	위치	규격	수량	월 광고료
P-4	무인발권기 벽면	별도 문의	2	기당 250
P-5	테마파크 입구 메인 계단		1	500



대관 및 광고매체 안내 - 워터파크

## 2. 광고 매체 | 테마파크 입구



테마파크 진입계단 하행선 전면(상부)



테마파크 진입계단 하행선 전면(하부)

매체번호	위치	규격	수량	월 광고료
P-6	파크 메인 계단(상)	영상 송출	1	250
P-7	파크 메인 계단[하]	별도 문의	1	250

대관 및 광고매체 안내 - 워터파크

## 2. 광고 매체 | 테마파크 입구

P-10



파크광장 내 유리벽(C&U 맞은편)

P-10



파크광장 내 유리벽(C&U 맞은편)

매체번호	위치	규격	수량	월 광고료
P-10	파크 입구 외벽 유리벽[CU편의점앞]	W1610 X H200	1	1,000



대관 및 광고매체 안내 - 워터파크

## 2. 광고 매체 | 테마파크 입구



매체	위치	규격	수량	월 광고료
	지하주차장 B1, B2 매표소 엘리베이터		1	500

대관 및 광고매체 안내 - 워터파크

## 2. 광고 매체 | 테마파크 2층 검표소



매체	위치	규격	수량	월 광고료
	티마파크 2층 검표소	배너	1	100



대관 및 광고매체 안내 - 워터파크

## 2. 광고 매체 | 테마파크 2층 검표소



락커 내부



락커 소형 내, 외부

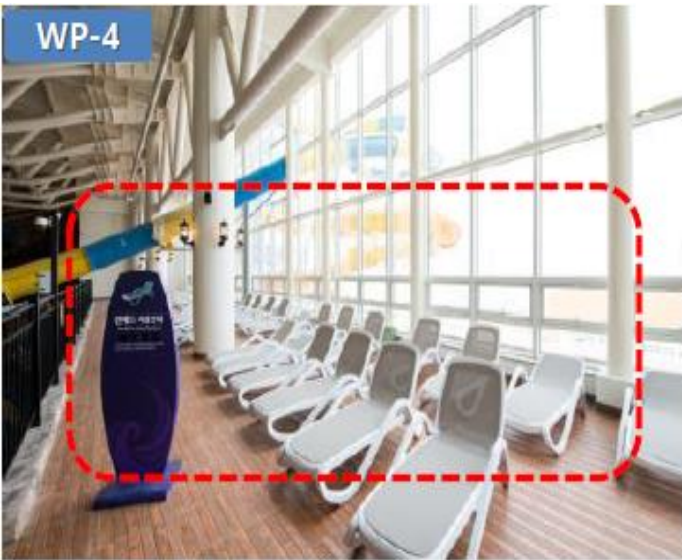


워터파크 락커 외부

매체	위치	규격	수량	월 광고료
Wp-1	워터파크 내부 남/여 락카	、	6,000	800

대관 및 광고매체 안내 - 워터파크

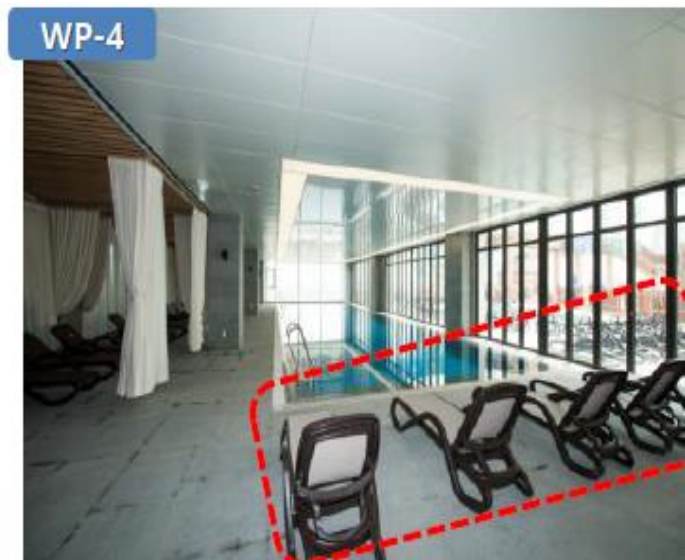
## 2. 광고 매체 | 워터파크 내부



실내외 워터파크 썬배드



실내외 워터파크 썬배드



실내외 워터파크 썬배드

매체번호

위치

규격

수량

월 광고료

WP-4

워터파크 실내외

별도 문의

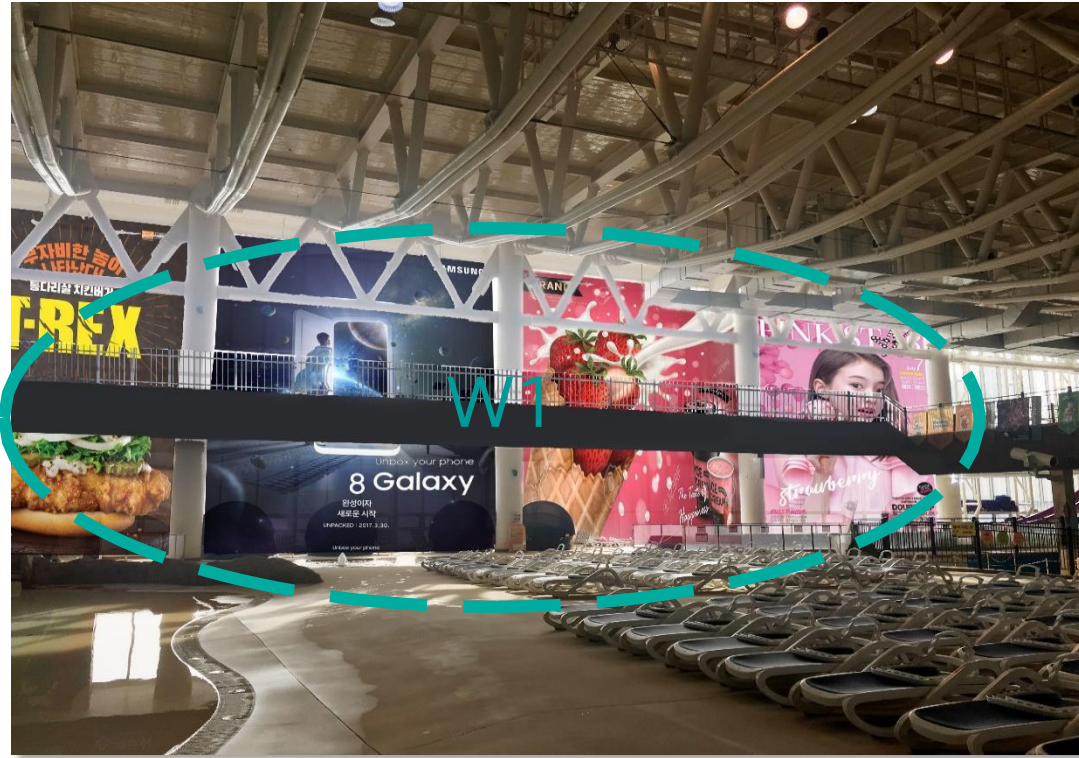
500

1,000



대관 및 광고매체 안내 - 워터파크

## 2. 광고 매체 | 실내 워터파크



	매체	위치	규격	수량	월 광고료
w1	현수막	워터파크 실내 파도풀	협의	4	협의 [1개당, /Vat별도]

\*월 광고료 기간 및 업체 협의에 따라 조율 가능

\*수량제한 없음

대관 및 광고매체 안내 - 워터파크

## 2. 광고 매체 | 실외 워터파크



워터파크 실외 어트랙션 네이밍



스카이 부메랑고 상부 및 바닥 광고

매체번호	위치	규격	수량	월 광고료
WP-5	워터파크 실외	별도 문의	1	3,000



대관 및 광고매체 안내 - 워터파크

## 2. 광고 매체 | 실외 워터파크



워터파크 실외 어트랙션 네이밍



워터파크 실외 어트랙션 사이 조형물 광고



워터파크 실외 어트랙션 슬라이드(원통\_병)

매체번호

위치

규격

수량

월 광고료

WP-6

워터파크 실외

별도 문의

1

3,000

대관 및 광고매체 안내 - 워터파크

## 2. 광고 매체 | 실외 워터파크



WP-7



패밀리풀 내 조형물 광고

매체번호

위치

규격

수량

월 광고료

WP-7

워터파크 실외

별도 문의

1

1,000

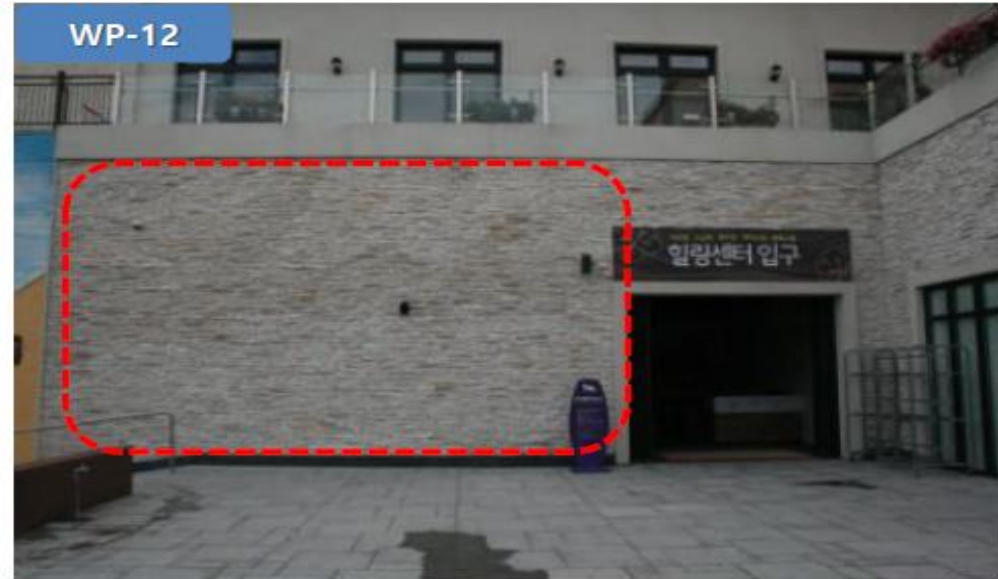


대관 및 광고매체 안내 - 워터파크

## 2. 광고 매체 | 실외 워터파크



실외 워터파크 화장실 진입 외벽

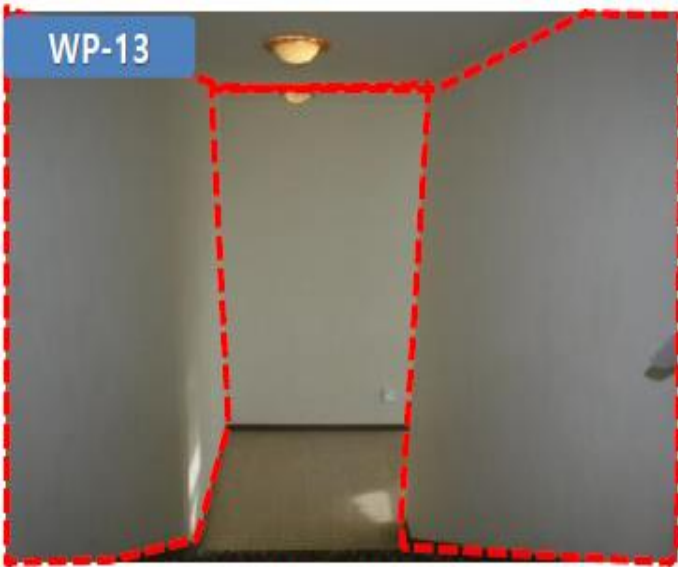


힐링센터 입구 좌측 벽면

매체번호	위치	규격	수량	월 광고료
WP-11	실외 메인 화장실	별도 문의	1	1,000
WP-12	힐링센터[야외식음존]		1	1,000

대관 및 광고매체 안내 - 워터파크

## 2. 광고 매체 | 실내 워터파크 - 슬라이드 동선



투겔라이더 이동 계단 전면(4~7F)



투겔라이더 이동 계단 전면(4~7F)



투겔라이더 이동 계단 전면(4~7F)

매체번호	위치	규격	수량	월 광고료
WP-13	워터파크 실내	별도 문의	1	1,000



# SNOW PARK

국내 최초 겨울형 실내 테마파크





## 대관 및 광고매체 안내 - 스노우파크

### 1. 장소별 사진 | 파크 ROBBY (워터, 스노우파크 Entrance)

- 부분대관 or 전체대관 가능
- 제공사항 : 전기 (배전반 활용)
- 선택사항 : 음향사용가능, 단 고출력으로 사용은 불가 / 원마운트 음향시설 사용 시 음향



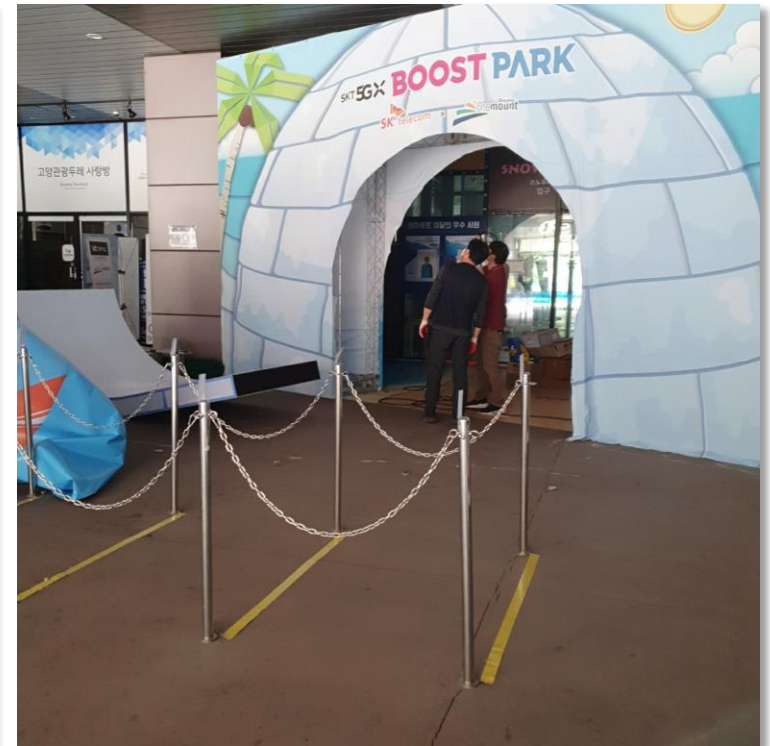
\* 각 장소의 대관비용은 APPENDIX 내 통합하여 첨부



대관 및 광고매체 안내 - 워터파크

## 1. 장소별 사진 | 매표소 입구

- 부분대관 가능
- 제공사항 : 전기 (배전반 활용)
- 선택사항 : 음향사용가능, 단 고출력으로 사용은 불가 / 원마운트 음향시설 사용 시 음향 사용료 별도)

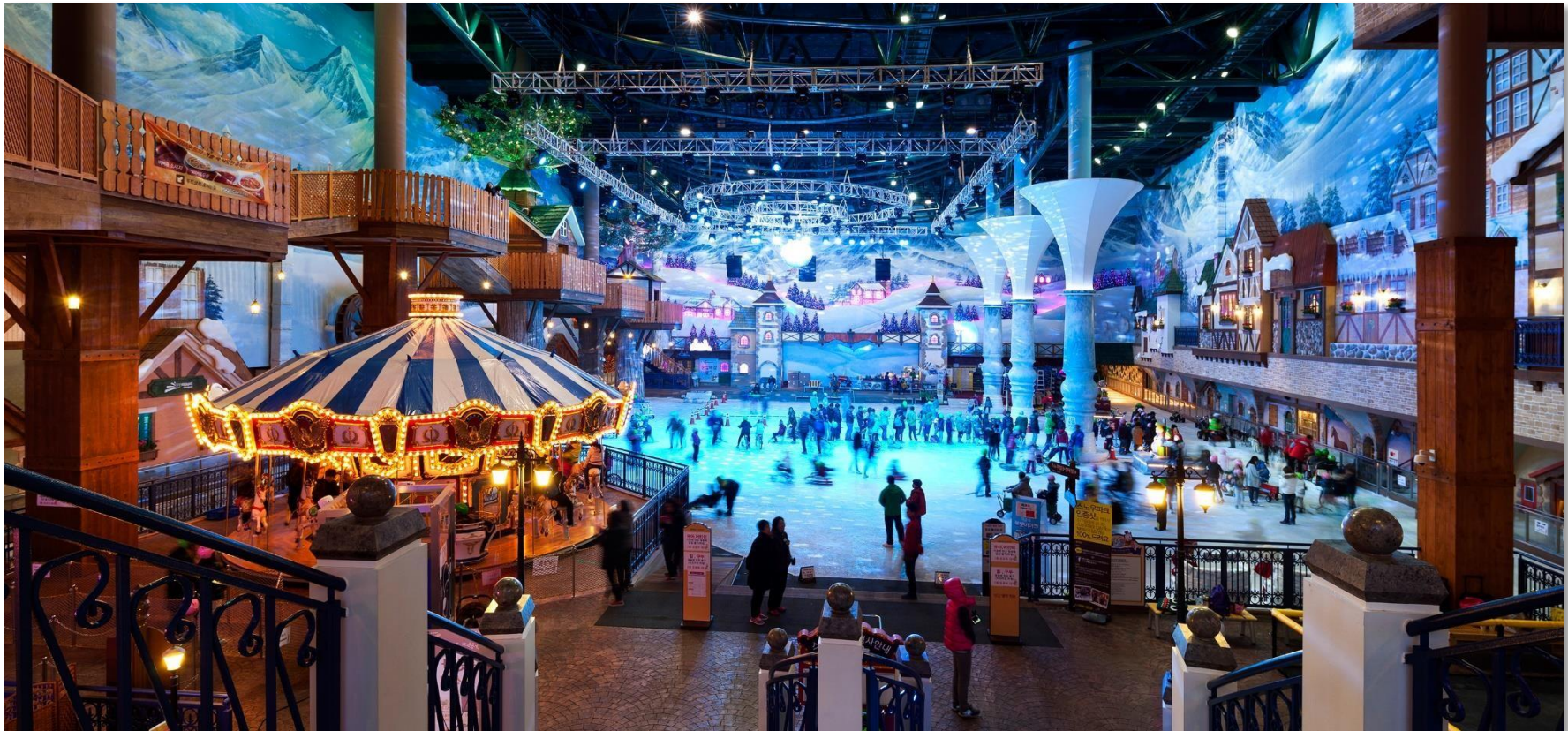


대관 및 광고매체 안내 - 스노우파크

## 1. 장소별 사진 | 스노우파크

- 1 ~ 3F 부분대관 or 전체대관 가능

- 제공사항 : 전기 (배전반 활용)





대관 및 광고매체 안내 - 스노우파크

## 1. 장소별 사진 | 아이스링크 이벤트 무대 우측

- 부분대관 가능
- 제공사항 : 전기 (배전반 활용)
- 규격 : 9600 X 5300 [CM]

\* 차량 등 높은 무게의 오브젝트 설치 시 하중 지탱을 위한 별도의 장치 마련 필요



대관 및 광고매체 안내 - 스노우파크

## 1. 장소별 사진 | 스노우파크

- 부분대관 or 전체대관 가능
- 제공사항 : 전기 (배전반 활용)





대관 및 광고매체 안내 - 워터파크

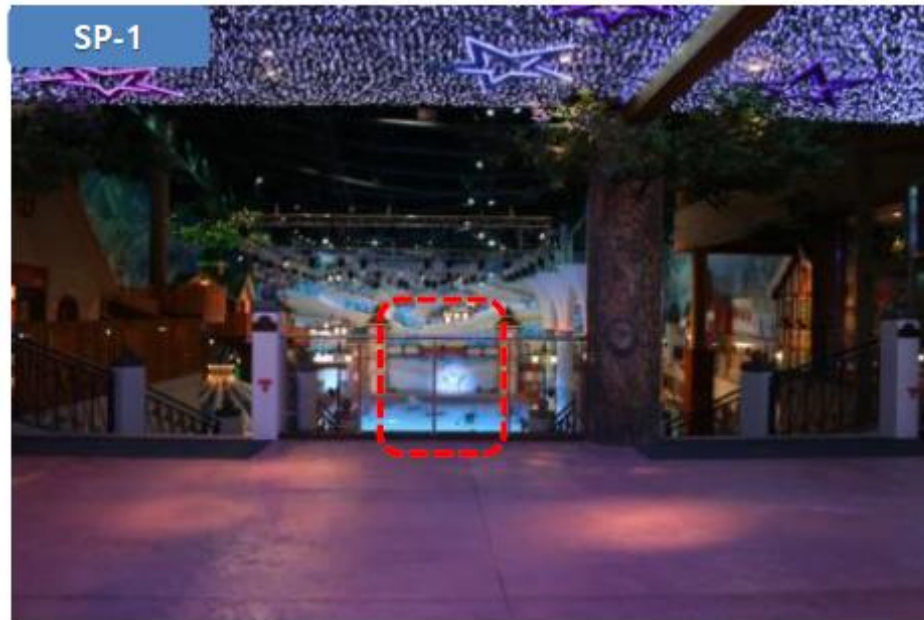
## 2. 광고 매체 | 옥상 슬라이드 전광판



	매체	위치	규격	수량	월 광고료
P1	현수막	옥상 슬라이드 전광판	-	1	800 [단위:만원/Vat별도]

대관 및 광고매체 안내 - 워터파크

## 2. 광고 매체 | 스노우 파크 2층



스노우파크 2F 진입로 포토존 조형물

매체	위치	규격	수량	월 광고료
SP-1	스노우파크 2층	-	1	1,000 [단위:만원/Vat별도]

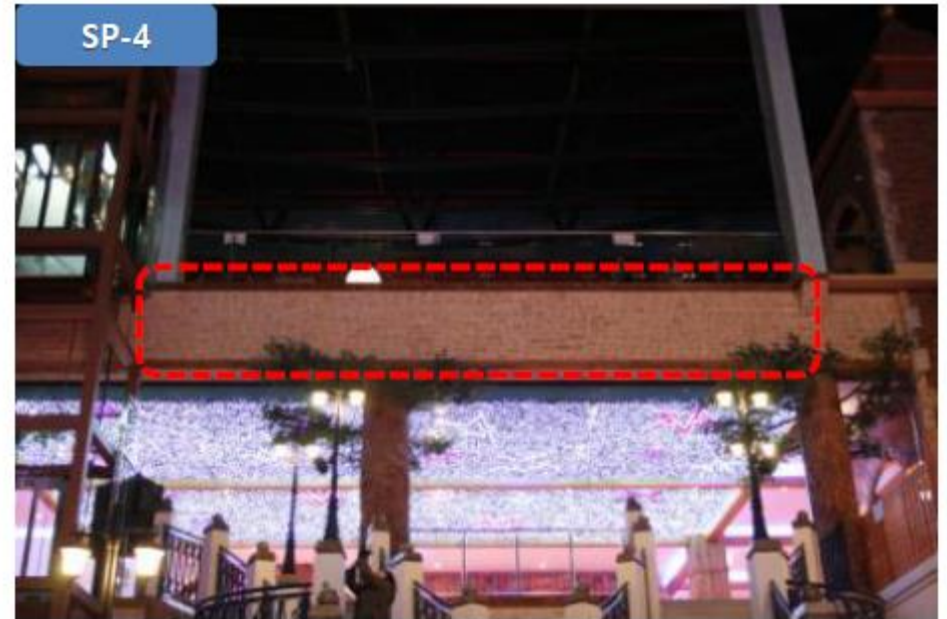


대관 및 광고매체 안내 - 워터파크

## 2. 광고매체 | 스노우 내부



스노우파크 2~3F 난간



스노우파크 3F 난간

매체	위치	규격	수량	월 광고료
SP-3	스노우파크		1	300
SP-4	스노우파크		1	300

\*월 광고료 기간 및 업체 협의에 따라 조율 가능

대관 및 광고매체 안내 - 워터파크

## 2. 광고매체 | 스노우 내부



스노우파크 내 기둥



스노우파크 내 락커 전면부 및 상부

매체	위치	규격	수량	월 광고료
SP-7	스노우파크		1	300
SP-8	스노우파크		1	300



대관 및 광고매체 안내 - 워터파크

## 2. 광고 매체 | 스노우 내부



스노우파크 내 조형물(포토존)



스노우파크 무대 좌측벽면



스노우파크 무대 우측벽면

매체	위치	규격	수량	월 광고료
SP-9	스노우파크 무대		1	1000
SP-10	스노우파크 무대 좌/우측		2	500



# SPORTS CLUB

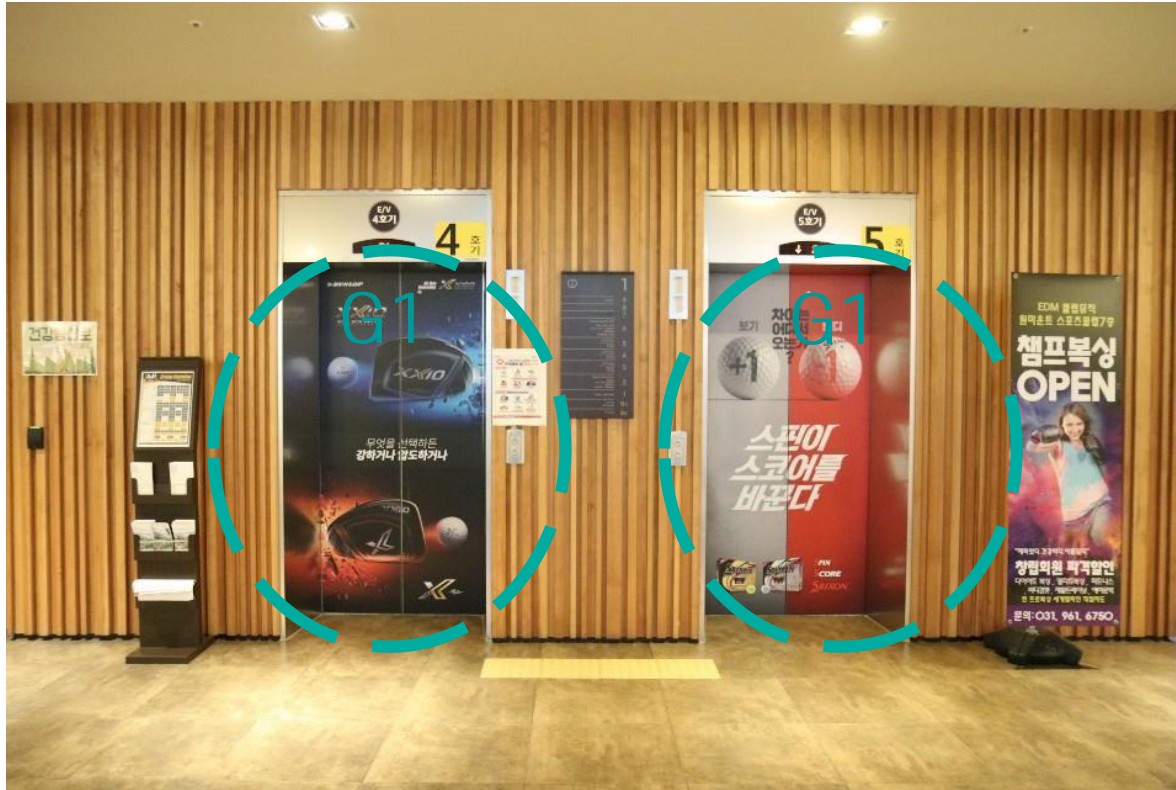
차별화된 그리고 품격이 있는





대관 및 광고매체 안내 - 스포츠클럽

# 1. 광고매체 | 스포츠 클럽 EV

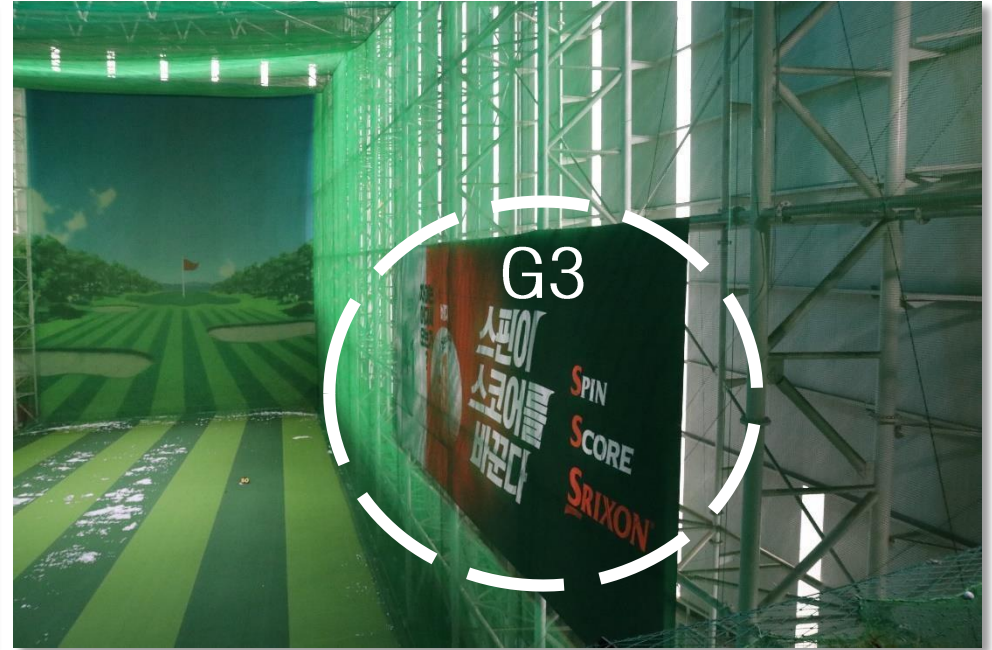
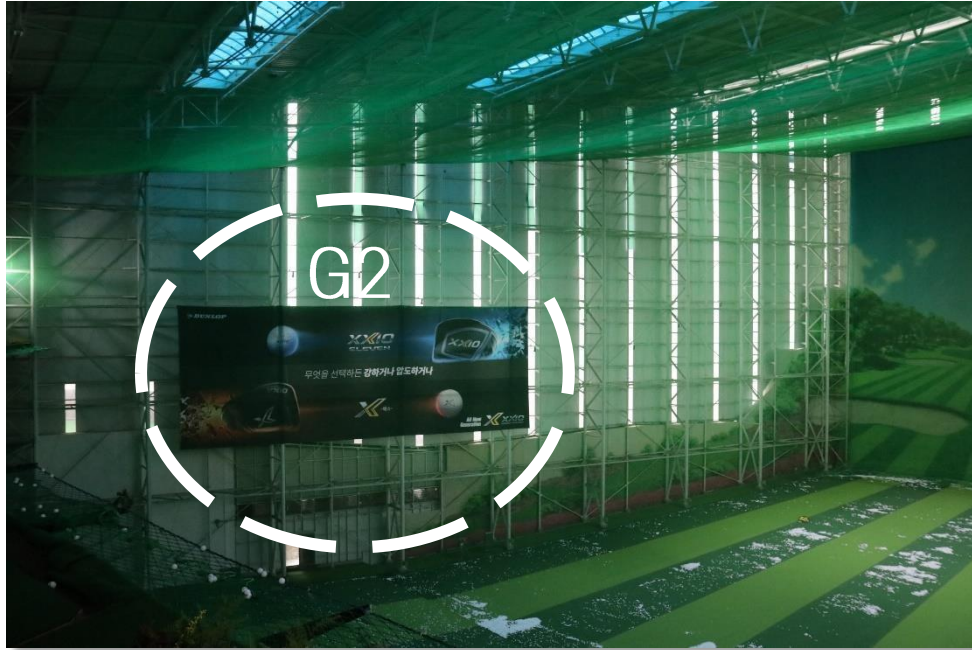


	매체	위치	규격	수량	월 광고료
G1	랩핑	스포츠 클럽 EV 입구	협의	1	스포츠클럽 별도협의

\*월 광고료 기간 및 업체 협의에 따라 조율 가능

대관 및 광고매체 안내 - 스포츠클럽

# 1. 광고 매체 | 스크린 골프



	매체	위치	규격	수량	월 광고료
G2	현수막	좌/우 측면 네트	협의	1	스포츠클럽 별도협의

\*월 광고료 기간 및 업체 협의에 따라 조율 가능



대관 및 광고매체 안내 - 스포츠클럽

# 1. 광고 매체 | 스크린 골프



	매체	위치	규격	수량	월 광고료
G3	랩핑	3층 기둥	협의	8	스포츠클럽 별도협의

\*월 광고료 기간 및 업체 협의에 따라 조율 가능

대관 및 광고매체 안내 - 스포츠클럽

# 1. 광고 매체 | 스크린 골프



	매체	위치	규격	수량	월 광고료
G4	랩핑	타석 칸막이	135 * 25	20 * n	스포츠클럽 별도협의

\*월 광고료 기간 및 업체 협의에 따라 조율 가능



# ONEMOUNT SHOPPING MALL

도심형 스트리트 패션몰





## 대관 및 광고매체 안내 - 쇼핑몰

### 1. 대관장소별 사진 | 이벤트 스테이지

- 가로 10m x 폭 9m x 높이 10m
- 제공사항 : 무대 뒤 대기실, 전기 (배전반 활용)
- 선택사항 : 음향, 조명 (사용료 별도)
- 특이사항 : 판매시설로 판매활동 가능, 음향 / 조명 시설 사용가능 | 중량 시설물 설치 불가, 경량 시설물 사전 협의 후 설치 가능



\* 각 장소의 대관비용은 APPENDIX 내 통합하여 첨부



대관 및 광고매체 안내 - 쇼핑몰

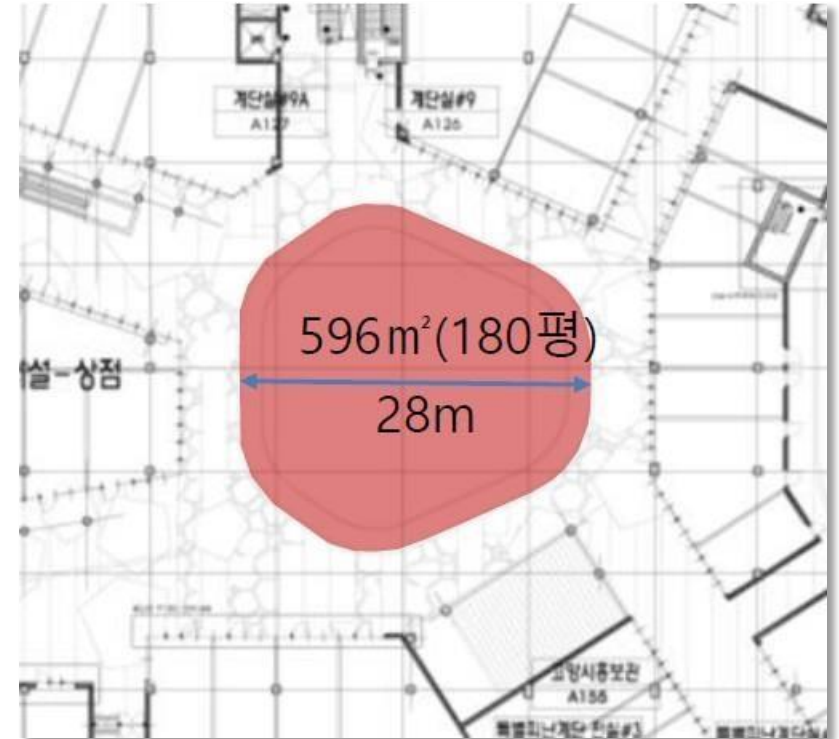
# 1. 대관장소별 사진 | 이벤트 스테이지



## 대관 및 광고매체 안내 - 쇼핑몰

### 1. 대관장소별 사진 | 이벤트 광장 (쇼핑몰)

- 180평 규모
- 제공사항 : 무대 뒤 대기실, 전기 (배전반 활용)
- 선택사항 : 음향, 조명 (사용료 별도)
- 특이사항 : 체육시설 및 문화집회 시설 공간(공개공지 아님) 으로 별도 가설물 설치 가능.
- 고객 편의 및 매장 운영에 지장을 주는 고출력의 음향 사용 불가, 이벤트 무대 공연 진행 시 음향 OFF





대관 및 광고매체 안내 - 쇼핑몰

# 1. 대관장소별 사진 | 이벤트 광장 (쇼핑몰)



대관 및 광고매체 안내 - 쇼핑몰

## 2. 광고 매체 | 이벤트 광장 (워터, 스노우파크 방면)



	매체	위치	규격	수량	월 광고료
A1	영상매체	이벤트 광장(LED)	영상 및 이미지	1	800
A2	현수막	이벤트광장 LED 옆	현수막 설치 (협의)	1	[단위:만원/Vat별 도]

\*월 광고료 기간 및 업체 협의에 따라 조율 가능



대관 및 광고매체 안내 - 쇼핑몰

## 2. 광고 매체 | 이벤트 광장 (쇼핑몰 방면)



매체	위치	규격	수량	월 광고료
A3	이벤트 광장 쇼핑몰 방면	현수막 설치 [협의]	1	800 [단위:만원/Vat 별도]

\*월 광고료 기간 및 업체 협의에 따라 조율 가능

대관 및 광고매체 안내 - 쇼핑몰

## 2. 광고 매체 | 쇼핑몰 (EBS, JTBC 방면)



	매체	위치	규격	수량	월 광고료
A4	현수막	잔디광장 (EBS, 소노캠, 킨텍스2 전시장)	협의	1	800 [단위:만원/Vat 별도]

\*월 광고료 기간 및 업체 협의에 따라 조율 가능



대관 및 광고매체 안내 - 쇼핑몰

## 2. 광고 매체 | 쇼핑몰 입구/통로



	매 체	위 치	규 격	수 량	월 광고료
A5	현수막	쇼핑몰	협의	[1개면 전체] 2 [1개면 개별 진행] 14	협의 [1개당, 단위:만원 /vat별도]

\*월 광고료 기간 및 업체 협의에 따라 조율 가능

\*수량제한 없음, 진행

대관 및 광고매체 안내 - 쇼핑몰

## 2. 광고 매체 | 쇼핑몰 입구/통로



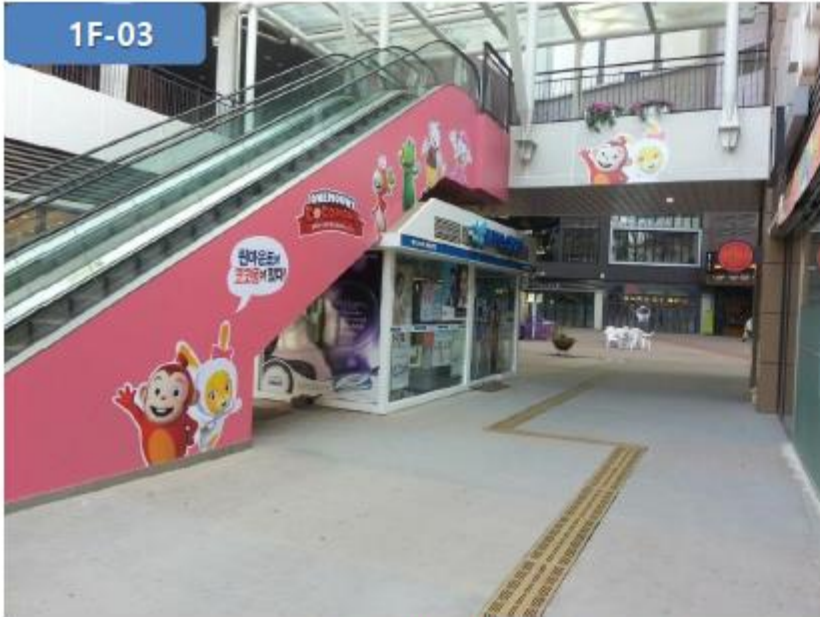
매체	위치	규격	수량	월 광고료
A6	각 쇼핑몰 입구	협의	6	800 [단위:만원/Vat별도]
A7	2층 통로의 외벽	협의	5	800 [단위:만원/Vat별도]

\*월 광고료 기간 및 업체 협의에 따라 조율 가능



대관 및 광고매체 안내 - 쇼핑몰

## 2. 광고 매체 | 쇼핑몰 입구/통로



쇼핑몰 내 에스컬레이터

매체	위치	규격	수량	월 광고료
1F-03	쇼핑몰 에스컬레이터	1.2 x 5m	4	500

대관 및 광고매체 안내 - 쇼핑몰

## 2. 광고 매체 | 쇼핑몰 입구/통로



쇼핑몰 내 벽면



쇼핑몰 내 벽면

매체	위치	규격	수량	월 광고료
1F-04	쇼핑몰 내 벽면		1	800



대관 및 광고매체 안내 - 쇼핑몰

## 2. 광고 매체 | 쇼핑몰 입구/통로



이벤트광장 내 2F Bridge



매체	위치	규격	수량	월 광고료
1F-08	이벤트광장 내 2층 브릿지		1	500

대관 및 광고매체 안내 - 쇼핑몰

## 2. 광고 매체 | 쇼핑몰 화장실



원마운트 내 화장실

매체	위치	규격	수량	월 광고료
1F-09	원마운트 내 화장실 전구역		50post	1,000



대관 및 광고매체 안내 - 쇼핑몰

## 2. 광고 매체 | 쇼핑몰 입구/통로



엔트리 광장 기둥



매체	위치	규격	수량	월 광고료
E-1	엔트리 광장 기둥		6	1,000

대관 및 광고매체 안내 - 쇼핑몰

## 2. 광고 매체 | 지하주차장 파나플렉스



매체번호	위치	규격	수량	월 광고료
	지하주차장 파나플렉스 (B1, B2)	별도 문의	1	1,000

\*월 광고료 기간 및 업체 협의에 따라 조율 가능

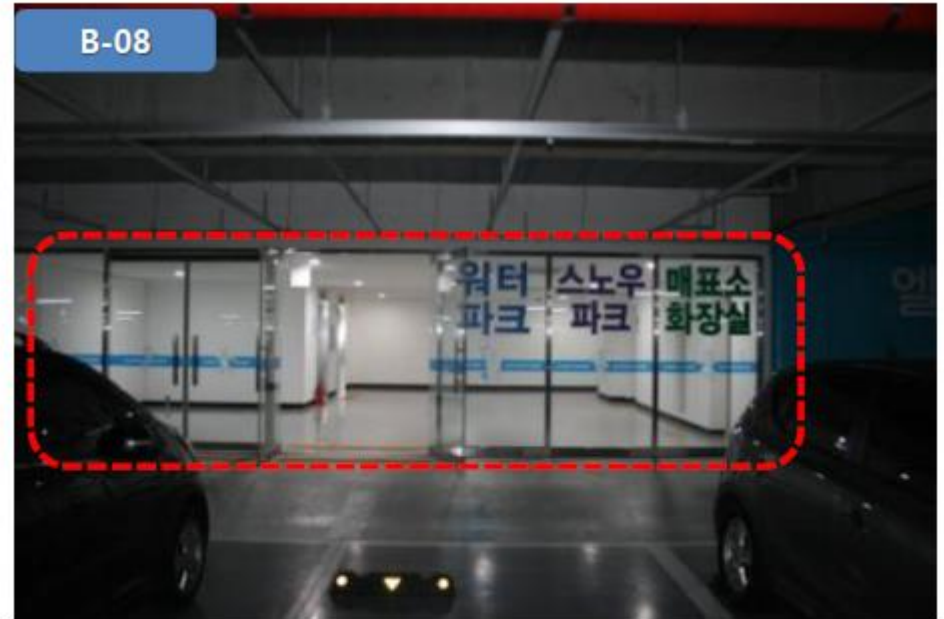


대관 및 광고매체 안내 - 쇼핑몰

## 2. 광고 매체 | 지하주차장 출입문 B1,B2



지하1~2F E/V Hall 벽면

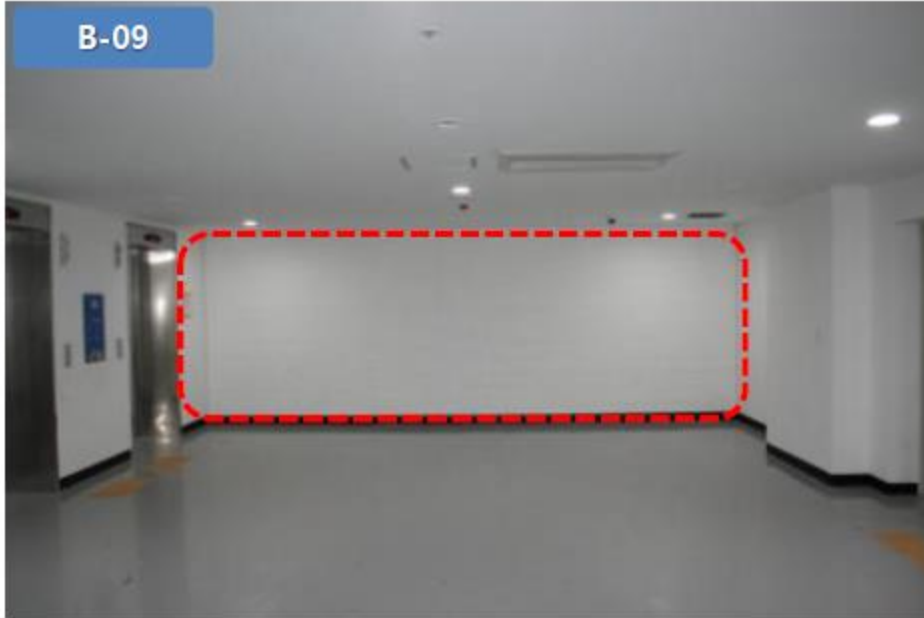


지하 1,2 파크진입 E/V Hall 유리

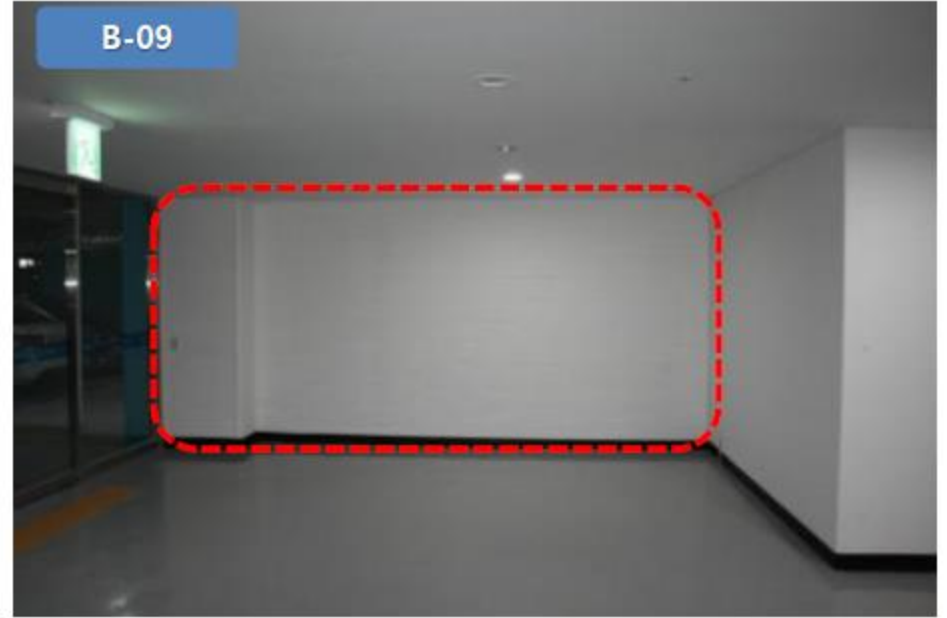
매체	위치	규격	수량	월 광고료
B-07	주차장 엘리베이터 벽면			협의
B-08	주차장 출입 유리문			협의

대관 및 광고매체 안내 - 쇼핑몰

## 2. 광고 매체 | 지하주차장 출입문 B1,B2



지하1~2F E/V Hall 전면부



지하1~2F E/V Hall 좌측면

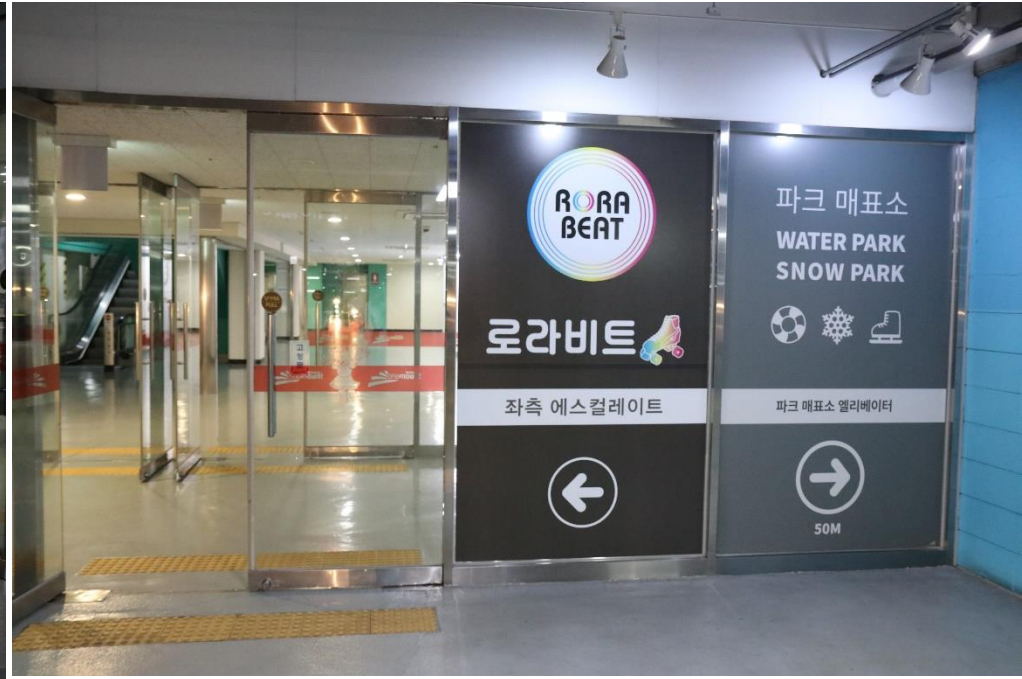
매체	위치	규격	수량	월 광고료
B-09	지하 주차장 B1,B2 전면부			협의
B-09	지하 주차장 B1,B2 측면부			협의

\*월 광고료 기간 및 업체 협의에 따라 조율 가능



대관 및 광고매체 안내 - 쇼핑몰

## 2. 광고 매체 | 지하주차장 출입문 B1,B2



매체번호

위치

규격

수량

월 광고료

지하주차장 상가입구

별도 문의

1

1,000



03.  
APPENDIX





## 대관 및 광고매체 안내 - 진행 가능 행사

### ✓ 대관

- 런칭 프로모션
- 신제품 및 신차 발표회
- 시상식
- KICK-OFF
- 체험 프로모션
- VP초청파티
- 풀 사이드 파티
- 무대공연
- 콘서트
- 기업 워크샵
- 플리마켓
- 각종 전시 및 세일즈 프로모션 등

### ✓ 제휴

- 티켓 프로모션
- 기업체 특판 원마운트 상품권 및 입장권
- 장기 프로모션
- 공연기획
- 멤버십 활용 프로모션 등 각종 제휴

## 대관 및 광고매체 안내 - 행사 진행 프로세스 및 규정

### ✓ 행사 세팅

- 작업시간 준수: 행사 전일 22시 00분 부터 행사 당일 8시까지
  - \*단,행사의 규모 및 기간에 따라 담당자 협의 후 시간변경 가능
- 행사관련 물품설치/ 반입 시보양 작업필수(파손 시 전액 배상 및 원상복구)
- 설치 시 안전 관리 철저(사고발생 시 책임 및 처리)
- 설치 시 반드시 대관담당자와 미팅을 통해 세팅을 시작하여야 하며, 작업 신청서 작성 필수

### ✓ 행사 진행

- 행사진행 간 질서유지 및 안전관리 (행사장에서 발생하는 모든 손실 및사고에 대한 책임처리)
- 고객 불편사항 및 민원발생 시 즉각조치
- 고객 동선에 방해가 되는 행위 (호객행위등) 진행 시 행사 중단가능

### ✓ 행사 철수

- 작업시간준수: 행사종료일 22시 30분 부터 행사 익일 8시까지 (\*영업시간 내 차량출입금지)
- 보양작업 후 행사관련 물품 해체 및 반출
- 행사 관련 쓰레기 및 폐기물 자체 수거 조치
- 시설물 파손/ 훼손 시전액 배상 또는 원상 복구 조치



## 대관 및 광고매체 안내 - 대관 진행 프로세스 및 규정

### 1. 대관 기본 준수 사항

- 판매행위, 시음및종교, 정치관련집회불가
- 행사관련 일체의 사고에 대한 책임 및 처리
- 행사관련 고객의 불편사항에 대한 민원처리
- 행사진행 시 관공서의 허가사항이 필요한 경우 사전허가완료 후 진행가능
- 지정장소 외 홍보물 (배너, 현수막 등) 설치불가
- 고객 동선 확보 및 현장 관리철저 (미화, 홍보물, 인원관리)
- 음향 사용제한있으며 음향 사용으로 인한 민원 발생 시, 민원 처리
- 대관 협의사항 준수 및 추가사항 발생 시 사전협의, 승인 후 진행
- 원마운트 자체진행행사에 대한 사전확인 및 양해

### 2. 대관 문의

- 원마운트 대관 가능일정 확인
- 문의전화 : Tel 031-961 -6305

### 3. 행사 계획서 발송 (최소 행사 14일 전까지 제출)

- 대관행사계획서내용제출(진행일자, 희망장소, 세부내용등)
- E-MAIL 주소: [teagyun99@onemount.co.kr](mailto:teagyun99@onemount.co.kr) / [mtmkkh@onemount.co.kr](mailto:mtmkkh@onemount.co.kr)

## 4. E-MAIL 발송 후 대관 심의 및 결과 통보

- 행사성격, 행사 주체, 출연자 및 대관 사용실적을 고려하여 원마운트의 연간행사 프로그램 운영계획에 따라 대관가부 결정
- 내부 검토 및 회신기간은 3~5일 (주말 제외) 소요
- 대관 심의결과는 유선으로 통보하며, 일정 등 세부내용에 대하여 별도 협의
- \* 반드시 일정협의 후 사전 답사하여 행사 가능 장소파악, 담당자와 세부 내용을 협의 하시기 바랍니다.

## 5. 신청서 제출

- 홈페이지 또는 담당자를 통해 대관신청서를 다운받아 작성하여 이메일, 팩스, 방문제출
- 행사성격에 따라 공사협약이 필요할 경우 반드시 방문 제출

## 6. 계약금 및 대관료 입금

- 계약 체결 후 약정된 기일 내 계약금 입금
- 계약금은 대관료의 50%임 (단 행사성격에 따라 비용이 변경 될 수 있음)
- 행사일 기준 D-10일 취소시 100% 환불, D-7일 80% 환불, D-3일 40% 환불, D-1일 및 당일 취소시 10% 환불
- 천재지변으로 인한 취소시, 협의를 통해 환불 또는 일정 연기



대관 및 광고매체 안내 - 대관 진행 프로세스 및 규정

## 7. 행사 종료 후 현장 점검 및 보증금 환불

- 현장점검: 파손/훼손 여부, 원상복구 및 협의사항에 대한 확인
- 환불내용: 실비정산후청구
- 청구기간: 행사종료후15일이내

## 8. 언론매체, 온라인 등 대외 홍보

- 반드시 자사와 사전 협의 / 승인 후 진행

## 장소 별 대관비용

D-12시간  
[단위:만원/Vat별도] H-1시간

구분		금액			비고	
대분류	장소	위치	평일(월~목)	금요일	주말/공휴일	
쇼핑몰	이벤트광장	1층 실외	D-450 H-50	D-500 H-50	D-500 H-50	무대제외
	잔디광장	1층 실외	D-450 H-50	D-500 H-50	D-500 H-50	
	엔트리광장	1층 실외	D-450 H-50	D-500 H-50	D-500 H-50	
	이벤트 무대	1층 실외	D-200 H-50	D-250 H-50	D-300 H-50	- 3시간 이내 - 장비 사용료 별도 - 판매활동 가능 - 쇼핑몰 협의
	카페거리	1층 실외	D-200 H-50	D-250 H-50	D-300 H-50	
테마파크	ROBBY(파크내)	1층 실외	D-200 H-50	D-250 H-50	D-300 H-50	* 테마파크 대관료는 개별 협의
	파크 광장	1층 실외	D-200 H-50	D-250 H-50	D-300 H-50	
	루프가든	5층 실외	D-400 H-50	D-450 H-50	D-500 H-50	
	워터 파크	7층 실외, 실내	개별협의	개별협의	개별협의	
	스노우 파크	1층~4층 실내	개별협의	개별협의	개별협의	



## 장소 별 대관비용 - 장소 별 장비 사용료

[단위:만원/Vat별도]

구분			금액			비고
대분류	장소	위치	음향	조명	영상	
쇼핑몰	이벤트광장	1층 실외	개별협의			*3시간 이내 * 오퍼레이터 감독 포함 * 이벤트 광장 내 전광판 사용 (업체 협의) * 음향은 이동식 PA 시스템 * 무대 뒤 스크린 없음 * 필요 시 대관신청업체가 별도로 운영
	이벤트 무대	1층 실외				
	카페거리	1층 실외				
테마파크	ROBBY(파크내)	1층 실외	개별협의			* 테마파크 장비사용은 개별협의
	파크 광장	1층 실외				
	루프가든	5층 실외				
	워터 파크	7층 실외, 실내				
	스노우 파크	1층 ~ 4층 실내				

# E . O . D



주식회사 원마운트

사업자등록번호 : 128-86-29293

대표이사 석준호

CONTACT US

Official Web page: [www.onemount.co.kr](http://www.onemount.co.kr)

Official Number: 1566 2232

Adress: 경기도 고양시 일산서구 한류월드로 300 원마운트 (10392)